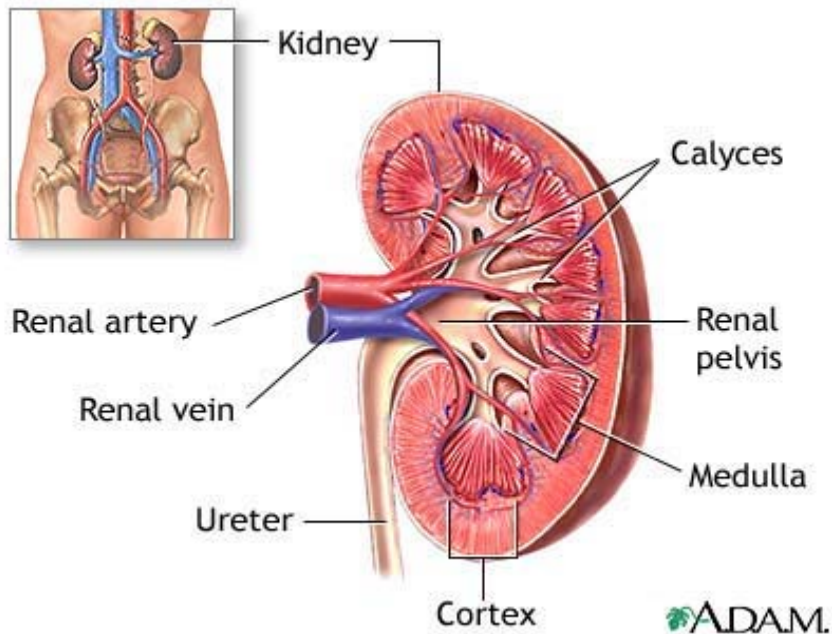


## การอ้างอิงรูปภาพ จากเว็บไซต์ (แบบ Vancouver)



รูป 1 กายวิภาคของไต

(ที่มา: [http://www.umm.edu/patiented/articles/kidney\\_anatomy\\_000159.htm](http://www.umm.edu/patiented/articles/kidney_anatomy_000159.htm))<sup>1</sup>

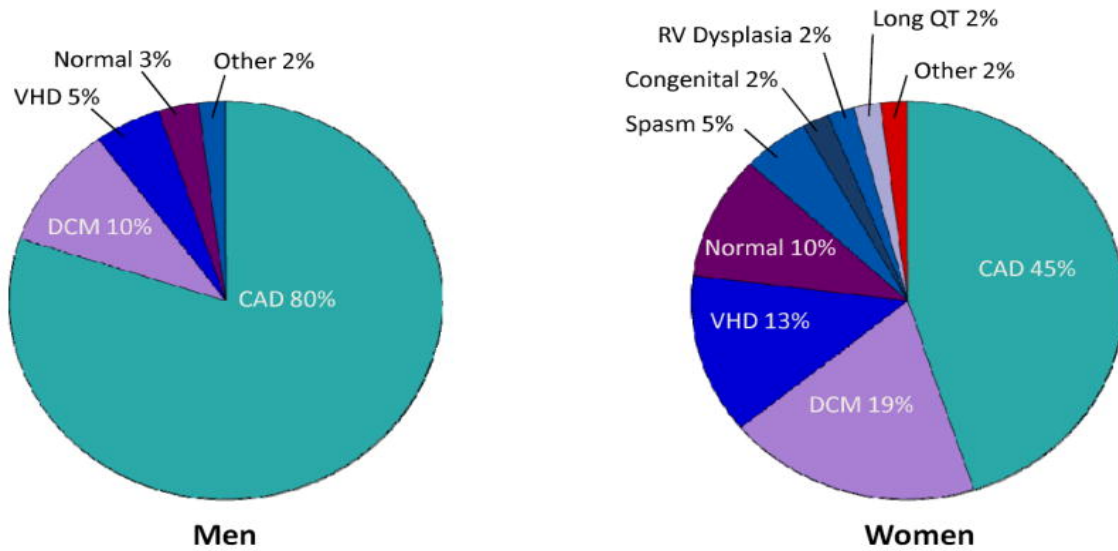
---

### การอ้างอิงท้ายเล่ม

#### เอกสารอ้างอิง

1. Kidney anatomy [Internet]. 2011 [cited 2013 Mar 12]. Available from:  
[http://www.umm.edu/patiented/articles/kidney\\_anatomy\\_000159.htm](http://www.umm.edu/patiented/articles/kidney_anatomy_000159.htm)

## การอ้างอิงรูปภาพ จากหนังสือ หรือ วารสาร (แบบ Vancouver)



รูป 3 แสดงโรคทางโครงสร้างหัวใจในผู้ป่วยที่รอดชีวิตจาก SCA <sup>2</sup>

---

## การอ้างอิงท้ายเล่ม

### เอกสารอ้างอิง

2. Albert CM, McGovern BA, Newell JB, Ruskin JN. Sex differences in cardiac arrest survivors. *Circulation* 1996;93:1170-6.

## การอ้างอิงตาราง จากหนังสือ หรือ วารสาร (แบบ Vancouver)

ตาราง 3 ปัจจัยเสี่ยง และ โอกาสเสี่ยงในการเกิดภาวะเลือดออกง่ายผิดปกติในผู้ป่วยวิกฤต ตามการศึกษา

IMPROVE<sup>5</sup>

ปัจจัยเสี่ยง	โอกาสเสี่ยง (odds ratio (95% CI)
1) มีแผลในกระเพาะอาหารและทางเดินอาหารส่วนต้น	4.15 (2.21-7.77)
2) มีภาวะเลือดออกง่าย ภายใน 3 เดือนก่อนรับการรักษา	3.64 (2.21-5.99)
3) เกร็ดเลือดน้อยกว่า 50,000 ต่อลูกบาศก์มิลลิเมตร	3.37 (1.84-6.18)
4) อายุมากกว่า 85 ปี	2.96 (1.43-6.15)
5) มีภาวะตับวาย หรือ INR มากกว่า 1.5	2.18 (1.10-4.33)
6) มีไตวายเฉียบพลัน	2.14 (1.44-3.20)
7) รับการรักษาใน ICU หรือ CCU	2.10 (1.42-3.10)
8) ใส่สายสวนหลอดเลือดดำส่วนกลาง	1.85 (1.18-2.90)
9) เป็นโรคข้อ	1.78 (1.09-2.89)
10) เป็นโรคมะเร็ง	1.78 (1.20-2.63)
11) เพศชาย	1.48 (1.10-1.99)

### การอ้างอิงท้ายเล่ม

#### เอกสารอ้างอิง

5. Decousus H, Tapson VF, Bergmann JF, Chong BH, Froehlich JB, Kakkar AK, et al. Factors at admission associated with bleeding risk in medical patients: findings from the IMPROVE investigators. Chest 2011;139:69-79.

**หมายเหตุ:** การเขียนเอกสารอ้างอิงแบบแวนคูเวอร์ การอ้างอิงในส่วนเนื้อหาไม่ว่าจะเป็นตัวเนื้อหา ภาพ ตาราง ให้ใช้ตัวเลข กรณีที่อ้างอิงซ้ำให้ใช้ลำดับตัวเลขเดิม ส่วนเอกสารอ้างอิงท้ายเล่ม ให้จัดเรียงตามลำดับตัวเลขตามการอ้างอิงในเนื้อหา