

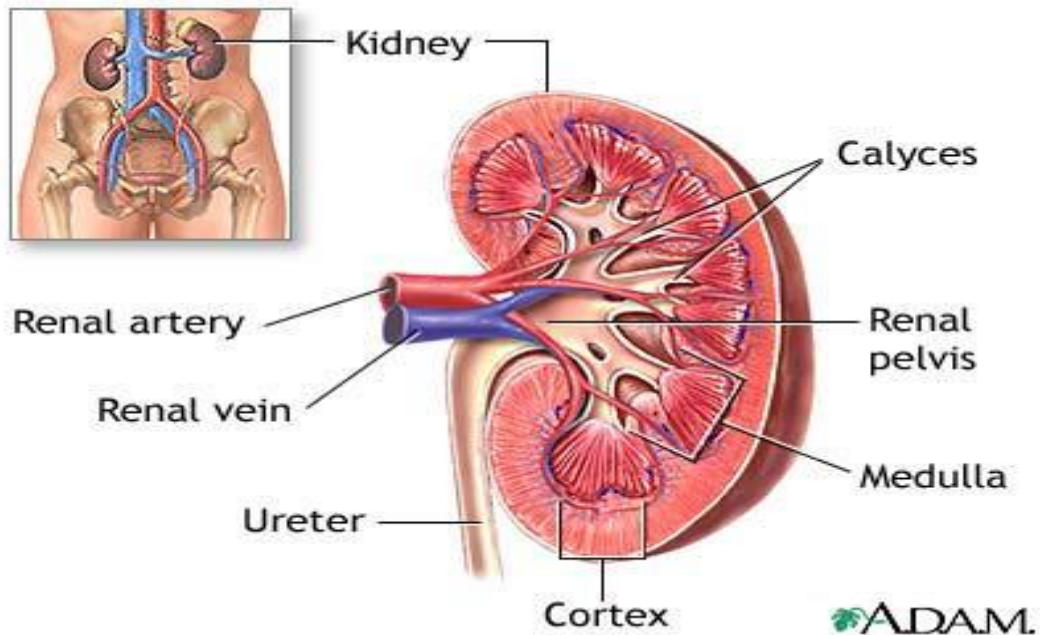
ตัวอย่างการเขียนอ้างอิงรูปภาพ ตาราง หรือแผนภูมิจากเว็บไซต์ วารสาร และหนังสือ  
แบบ APA 7th ed. (2020)

### การอ้างอิงรูปภาพ ตาราง หรือแผนภูมิจากเว็บไซต์

การอ้างอิงในเนื้อหา

รูปแบบ

หมายเหตุ.✓จาก http:



รูป 1 กายวิภาคของไต

หมายเหตุ. จาก [http://www.umm.edu/patiented/articles/kidney\\_anatomy\\_000159.htm](http://www.umm.edu/patiented/articles/kidney_anatomy_000159.htm)

---

การอ้างอิงท้ายเล่ม

บรรณานุกรม

*Kidney anatomy.* (2011). [http://www.umm.edu/patiented/articles/kidney\\_anatomy\\_000159.htm](http://www.umm.edu/patiented/articles/kidney_anatomy_000159.htm)

## การอ้างอิงรูปภาพ ตาราง หรือ แผนภูมิจากวารสาร

### การอ้างอิงในเนื้อหา

#### รูปแบบ

หมายเหตุ. ✓ จาก “ชื่อเรื่อง,” ✓ โดย ชื่อผู้เขียน, ✓ ปีพิมพ์, ✓ ชื่อวารสาร, ✓ ปีที่(ฉบับที่), ✓ หน้า.  
ชื่อวารสาร และปีที่ ใช้ตัวเอียง



รูป 2 ความดันโลหิตสูง

หมายเหตุ. จาก “การติดตามค่าความดัน,” โดย จันทรา พรหมน้อย, 2555, *วารสารพยาบาลศาสตร์*, 32(2), หน้า 49.

---

### การอ้างอิงท้ายเล่ม

#### บรรณานุกรม

จันทรา พรหมน้อย. (2555). การติดตามค่าความดัน. *วารสารพยาบาลศาสตร์*, 32(2), 49-53.

## การอ้างอิงรูปภาพ ตาราง หรือ แผนภูมิจากหนังสือ (1)

### การอ้างอิงในเนื้อหา

#### รูปแบบ

หมายเหตุ. ✓ จาก *ชื่อหนังสือ* (หน้า), ✓ โดย *ชื่อผู้เขียน*, ✓ ปีที่พิมพ์, ✓ โรงพิมพ์ หรือสำนักพิมพ์.  
ชื่อหนังสือ ใช้ตัวเอียง



รูป 3 ทารกในครรภ์

หมายเหตุ. จาก *สูติศาสตร์* (หน้า 105), โดย *วิทยา ฐิตาพันธ์ และสายฝน ชวาลไพบุลย์*, 2543, พี เอ ลีฟวิ่ง.

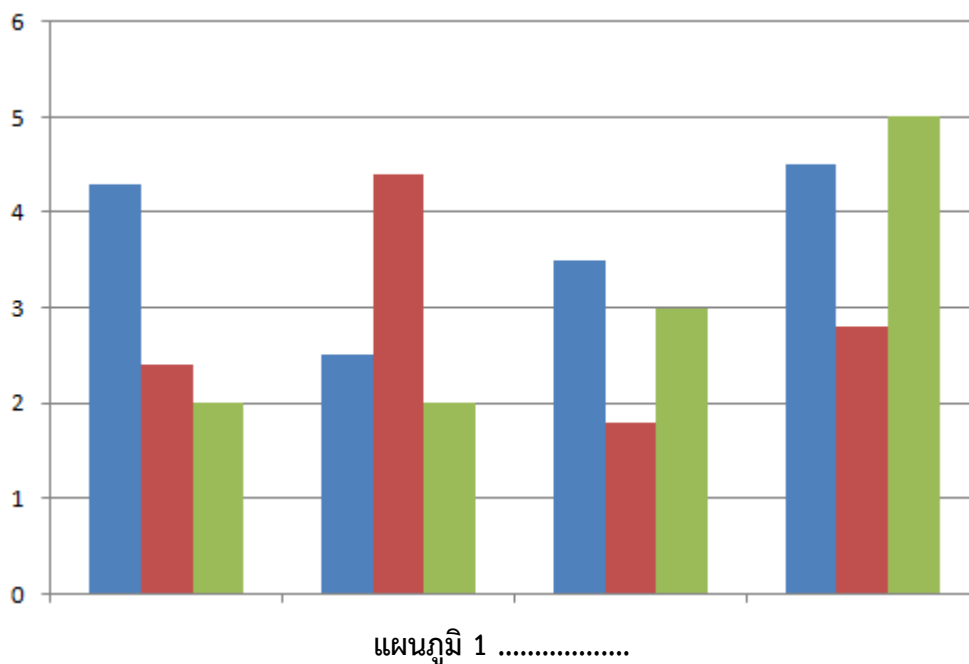
---

### การอ้างอิงท้ายเล่ม

#### บรรณานุกรม

*วิทยา ฐิตาพันธ์, และสายฝน ชวาลไพบุลย์*. (2543). *สูติศาสตร์*. พี เอ ลีฟวิ่ง.

## การอ้างอิงรูปภาพ ตาราง หรือแผนภูมิจากหนังสือ (2)



หมายเหตุ. จาก *Critical care nursing* (p. 157), by J. M. Robinson and L. Kubik, 2012, Lippincott Williams & Wilkins.

---

### การอ้างอิงท้ายเล่ม

บรรณานุกรม

Robinson, J. M., & Kubik, L. (2012). *Critical care nursing*. Lippincott Williams & Wilkins.

บรรณานุกรม

American Psychological Association. (2020). *Publication manual of the American Psychological Association* (7th ed.). The Association.