

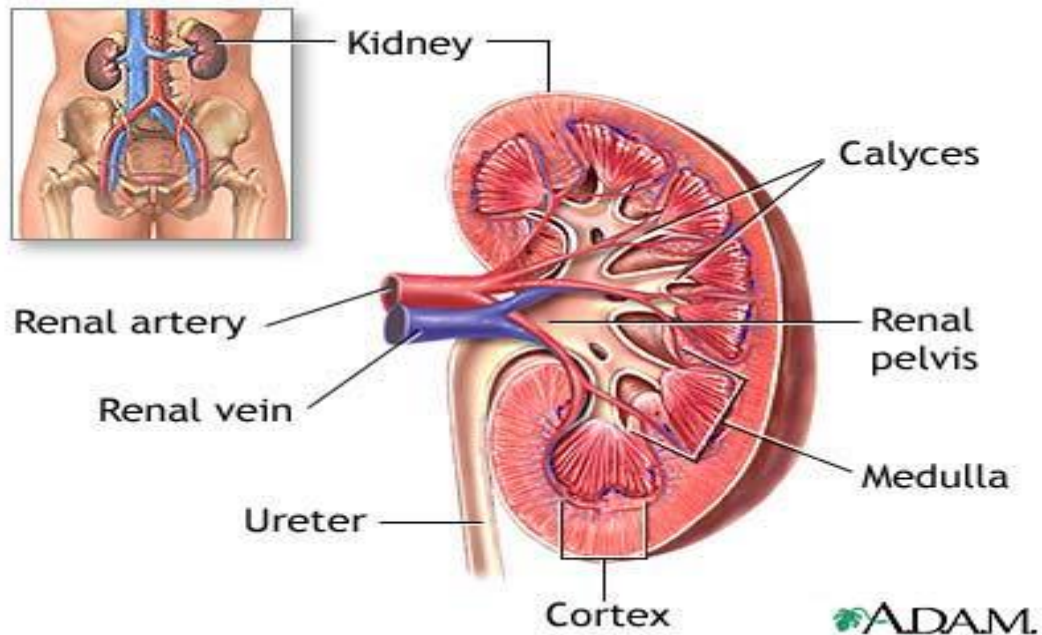
ตัวอย่างการเขียนอ้างอิงรูปภาพ ตาราง หรือแผนภูมิจากเว็บไซต์ วารสาร และหนังสือ
แบบ APA 7th ed. (2020)

การอ้างอิงรูปภาพ ตาราง หรือแผนภูมิจากเว็บไซต์

การอ้างอิงในเนื้อหา

รูปแบบ

หมายเหตุ.✓จาก [http:](http://)



รูปที่ 1 กายวิภาคของไต

หมายเหตุ. จาก http://www.umm.edu/patiented/articles/kidney_anatomy_000159.htm

การอ้างอิงท้ายเล่ม

บรรณานุกรม

Kidney anatomy. (2011). http://www.umm.edu/patiented/articles/kidney_anatomy_000159.htm

การอ้างอิงรูปภาพ ตาราง หรือ แผนภูมิจากวารสาร

การอ้างอิงในเนื้อหา

รูปแบบ

หมายเหตุ. ✓ จาก “ชื่อเรื่อง,” ✓ โดย ชื่อผู้เขียน, ✓ ปีพิมพ์, ✓ ชื่อวารสาร, ✓ ปีที่(ฉบับที่), ✓ หน้า.
ชื่อวารสาร และปีที่ ใช้ตัวเอียง



รูปที่ 2 ความดันโลหิตสูง

หมายเหตุ. จาก “การติดตามค่าความดัน,” โดย จันทรา พรหมน้อย, 2555, *วารสารพยาบาลศาสตร์*, 32(2), หน้า 49.

การอ้างอิงท้ายเล่ม

บรรณานุกรม

จันทรา พรหมน้อย. (2555). การติดตามค่าความดัน. *วารสารพยาบาลศาสตร์*, 32(2), 49-53.

การอ้างอิงรูปภาพ ตาราง หรือ แผนภูมิจากหนังสือ (1)

การอ้างอิงในเนื้อหา

รูปแบบ

หมายเหตุ. ✓ จาก *ชื่อหนังสือ* (หน้า), ✓ โดย *ชื่อผู้เขียน*, ✓ ปีที่พิมพ์, ✓ โรงพิมพ์ หรือสำนักพิมพ์.
ชื่อหนังสือ ใช้ตัวเอียง



รูปที่ 3 ทารกในครรภ์

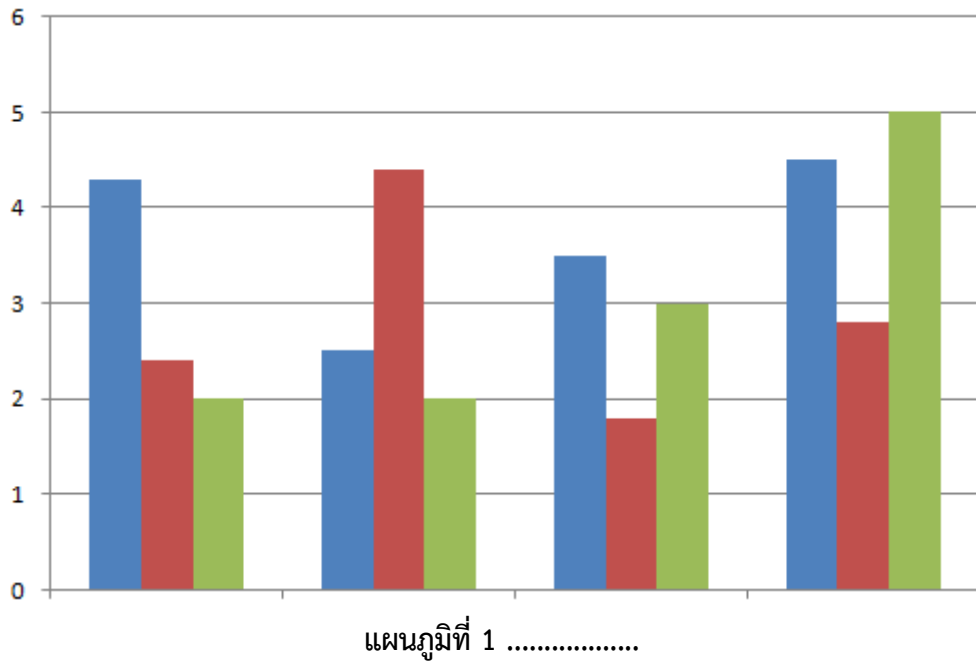
หมายเหตุ. จาก *สูติศาสตร์* (หน้า 105), โดย *วิทยา ฐิตาพันธ์ และสายฝน ขวาลไพบุลย์*, 2543, พี เอ ลีฟวิ่ง.

การอ้างอิงท้ายเล่ม

บรรณานุกรม

วิทยา ฐิตาพันธ์, และสายฝน ขวาลไพบุลย์. (2543). สูติศาสตร์. พี เอ ลีฟวิ่ง.

การอ้างอิงรูปภาพ ตาราง หรือแผนภูมิจากหนังสือ (2)



หมายเหตุ. จาก *Critical care nursing* (p. 157), by J. M. Robinson and L. Kubik, 2012, Lippincott Williams & Wilkins.

การอ้างอิงท้ายเล่ม

บรรณานุกรม

Robinson, J. M., & Kubik, L. (2012). *Critical care nursing*. Lippincott Williams & Wilkins.

บรรณานุกรม

American Psychological Association. (2020). *Publication manual of the American Psychological Association* (7th ed.). The Association.