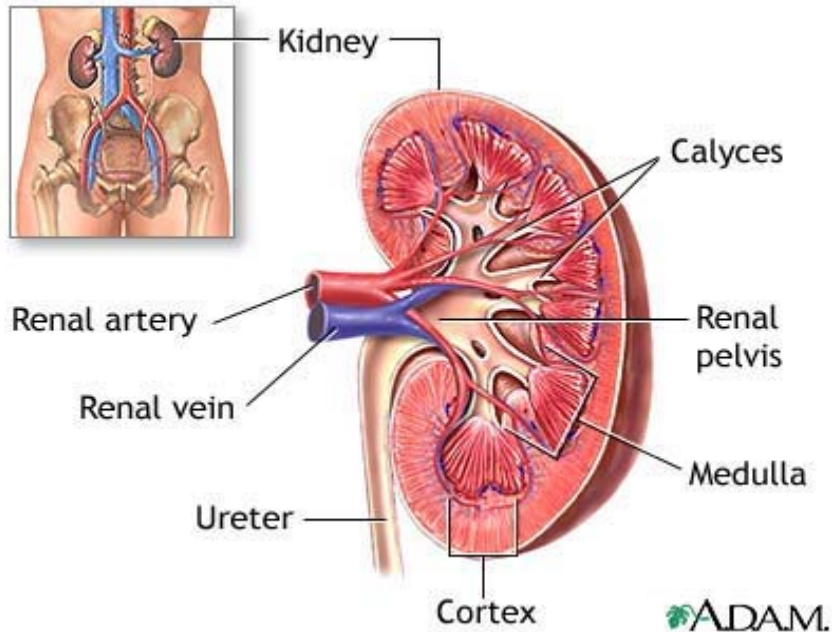


การอ้างอิงรูปภาพ จากเว็บไซต์ (แบบ Vancouver)



รูปที่ 1 กายวิภาคของไต

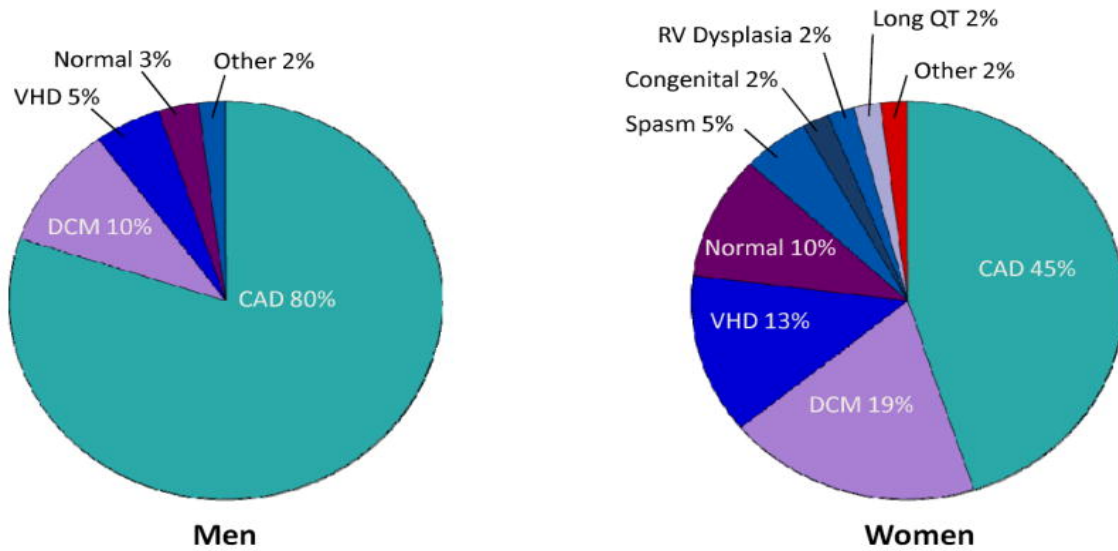
(ที่มา: http://www.umm.edu/patiented/articles/kidney_anatomy_000159.htm)¹

การอ้างอิงท้ายเล่ม

เอกสารอ้างอิง

1. Kidney anatomy [Internet]. 2011 [cited 2013 Mar 12]. Available from:
http://www.umm.edu/patiented/articles/kidney_anatomy_000159.htm

การอ้างอิงรูปภาพ จากหนังสือ หรือ วารสาร (แบบ Vancouver)



รูปที่ 3 แสดงโรคทางโครงสร้างหัวใจในผู้ป่วยที่รอดชีวิตจาก SCA²

การอ้างอิงท้ายเล่ม

เอกสารอ้างอิง

2. Albert CM, McGovern BA, Newell JB, Ruskin JN. Sex differences in cardiac arrest survivors. *Circulation* 1996;93:1170-6.

การอ้างอิงตาราง จากหนังสือ หรือ วารสาร (แบบ Vancouver)

ตารางที่ 3 ปัจจัยเสี่ยง และโอกาสเสี่ยงในการเกิดภาวะเลือดออกง่ายผิดปกติในผู้ป่วยวิกฤต ตามการศึกษา

IMPROVE⁵

| ปัจจัยเสี่ยง | โอกาสเสี่ยง (odds ratio (95% CI) |
|--|----------------------------------|
| 1) มีแผลในกระเพาะอาหารและทางเดินอาหารส่วนต้น | 4.15 (2.21-7.77) |
| 2) มีภาวะเลือดออกง่าย ภายใน 3 เดือนก่อนรับการรักษา | 3.64 (2.21-5.99) |
| 3) เกร็ดเลือดน้อยกว่า 50,000 ต่อลูกบาศก์มิลลิเมตร | 3.37 (1.84-6.18) |
| 4) อายุมากกว่า 85 ปี | 2.96 (1.43-6.15) |
| 5) มีภาวะตับวาย หรือ INR มากกว่า 1.5 | 2.18 (1.10-4.33) |
| 6) มีไตวายเฉียบพลัน | 2.14 (1.44-3.20) |
| 7) รับการรักษาใน ICU หรือ CCU | 2.10 (1.42-3.10) |
| 8) ใส่สายสวนหลอดเลือดดำส่วนกลาง | 1.85 (1.18-2.90) |
| 9) เป็นโรคข้อ | 1.78 (1.09-2.89) |
| 10) เป็นโรคมะเร็ง | 1.78 (1.20-2.63) |
| 11) เพศชาย | 1.48 (1.10-1.99) |

การอ้างอิงท้ายเล่ม

เอกสารอ้างอิง

5. Decousus H, Tapson VF, Bergmann JF, Chong BH, Froehlich JB, Kakkar AK, et al. Factors at admission associated with bleeding risk in medical patients: findings from the IMPROVE investigators. Chest 2011;139:69-79.

หมายเหตุ: การเขียนเอกสารอ้างอิงแบบแวนคูเวอร์ การอ้างอิงในส่วนเนื้อหาไม่ว่าจะเป็นตัวเนื้อหา ภาพ ตาราง ให้ใช้ตัวเลข กรณีที่อ้างอิงซ้ำให้ใช้ลำดับตัวเลขเดิม ส่วนเอกสารอ้างอิงท้ายเล่ม ให้จัดเรียงตามลำดับตัวเลขตามการอ้างอิงในเนื้อหา