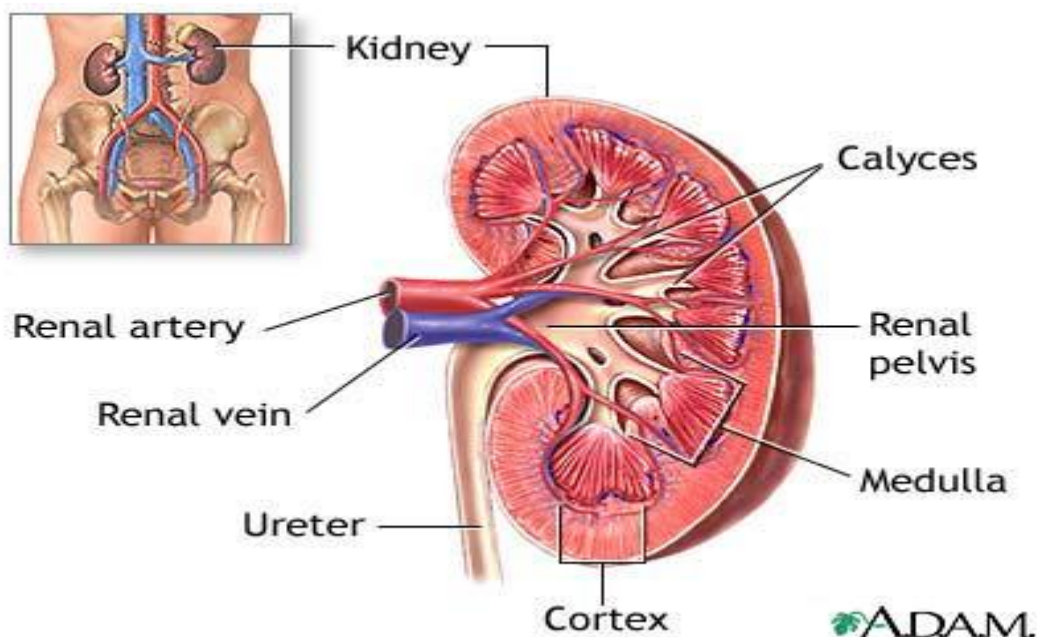


การอ้างอิงรูปภาพ ตาราง หรือแผนภูมิจากเว็บไซต์

การอ้างอิงในเนื้อหา

รูปแบบ

หมายเหตุ. ✓ จาก http://www.umm.edu/patiented/articles/kidney_anatomy_000159.htm



รูปที่ 1 กายวิภาคของไต

หมายเหตุ. จาก http://www.umm.edu/patiented/articles/kidney_anatomy_000159.htm

การอ้างอิงท้ายเล่ม

บรรณานุกรม

Kidney anatomy. (2011). Retrieved from http://www.umm.edu/patiented/articles/kidney_anatomy_000159.htm

การอ้างอิงรูปภาพ ตาราง หรือ แผนภูมิจากวารสาร

การอ้างอิงในเนื้อหา

รูปแบบ

หมายเหตุ. ✓ จาก “ชื่อเรื่อง,” ✓ โดย ชื่อผู้เขียน, ✓ ปีพิมพ์, ✓ ชื่อวารสาร, ✓ ปีที่, ✓ หน้า.
ชื่อวารสาร และปีที่ ใช้ตัวเอียง



รูปที่ 2 ความดันโลหิตสูง

หมายเหตุ. จาก “การติดตามค่าความดัน,” โดย จันทรา พรหมน้อย, 2555, *วารสารพยาบาลศาสตร์*, 32, 49.

การอ้างอิงท้ายเล่ม

บรรณานุกรม

จันทรา พรหมน้อย. (2555). การติดตามค่าความดัน. *วารสารพยาบาลศาสตร์*, 32(2), 49.

การอ้างอิงรูปภาพ ตาราง หรือ แผนภูมิจากหนังสือ (1)

การอ้างอิงในเนื้อหา

รูปแบบ

หมายเหตุ. ✓ จาก ชื่อหนังสือ (หน้า), ✓ โดย ชื่อผู้เขียน, ✓ ปีที่พิมพ์, ✓ สถานที่พิมพ์: ✓ โรงพิมพ์.
ชื่อหนังสือ ใช้ตัวเอียง



รูปที่ 3 ทารกในครรภ์

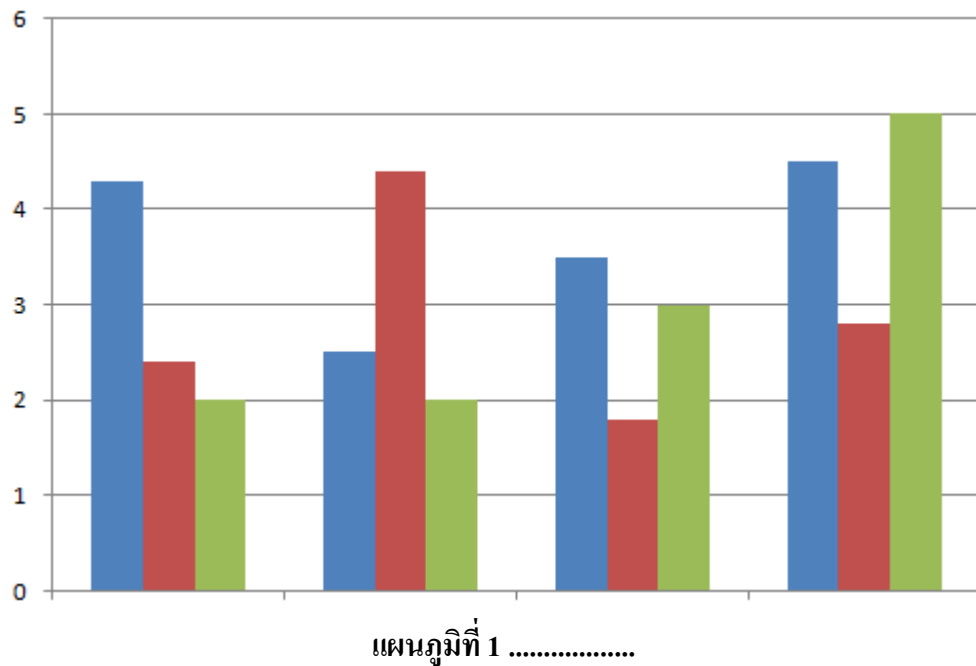
หมายเหตุ. จาก *สูติศาสตร์* (หน้า 105), โดย วิทยา ฐิตาพันธ์ และสายฝน ชวาลไพบุลย์, 2543, กรุงเทพฯ: พี เอ ลีฟวิ่ง.

การอ้างอิงท้ายเล่ม

บรรณานุกรม

วิทยา ฐิตาพันธ์, และสายฝน ชวาลไพบุลย์. (2543). *สูติศาสตร์*. กรุงเทพฯ: พี เอ ลีฟวิ่ง.

การอ้างอิงรูปภาพ ตาราง หรือแผนภูมิจากหนังสือ (2)



หมายเหตุ. จาก *Critical care nursing* (p. 157), by J. M. Robinson and L. Kubik, 2012, Philadelphia: Lippincott Williams & Wilkins.

การอ้างอิงท้ายเล่ม

บรรณานุกรม

Robinson, J. M., & Kubik, L. (2012). *Critical care nursing*. Philadelphia: Lippincott Williams & Wilkins.